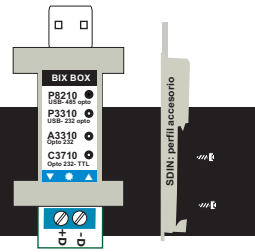


P8210

Modulo: P8210 rev 1.0
Hoja de datos: P8210 rev 1.2
Compatible con niveles eléctricos
P8610 para RS485 2 hilos




EL004

Puerto USB-COM RS485 2 hilos

- Con aislación galvánica
- Protección contra sobrecargas
- Compacto y potente. Tecnología innovadora propia

CARACTERÍSTICAS PRINCIPALES

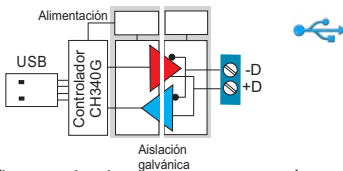
- ✓ Puerto USB a RS485, 2hilos
- ✓ Con aislación galvánica
- ✓ Inmunidad a descargas impulsivas, 2KV
- ✓ Protección contra sobrecargas
- ✓ Half duplex 2 hilos
- ✓ Velocidad hasta 46Kbit/seg 
- ✓ Salida en corto permanente, sin daños
- ✓ Extensos enlaces, 1200metros
- ✓ Receptor, opera en área segura
- ✓ Controladores Windows y Linux
- ✓ Pequeñas dimensiones
- ✓ Totalmente alimentado desde USB, no necesita fuente externa adicional

-Aplicaciones. Enlace entre computadores, instrumentos, PLCs. Aislación y protección.

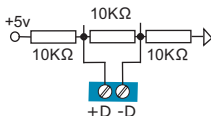
-Provisión estándar. Puerto USB **P8210**

DESCRIPCIÓN

P8210 es un puerto USB que ofrece salida RS485. Cuenta con un controlador USB CH340G, un transmisor aislado y un receptor aislado. La unidad no necesita de alimentación externa. Dispone de los siguientes LEDs: PW, TX y RX. Al conectar el módulo P8210 en un PC, el sistema operativo lo incorpora como un puerto destinado a comunicaciones serie.



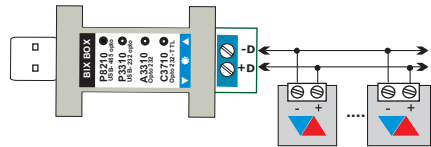
En la figura siguiente se muestra la red interna presente en los bornes +D y -D.



MONTAJE

Inserte directamente el conector en una de las bocas USB del computador, puede también hacerse vía un cable de extensión. Si dispone de soporte DIN, insertelo en el riel y luego conecte el puerto con el PC vía un cable de extensión (ver accesorios: CEX1M8 USB y SDIN).

Conexión RS485 se muestra en la figura siguiente. La línea se conecta entre los bornes +D y -D. Mantenga la polaridad entre todos los elementos conectados sobre la línea, tal como lo demanda la norma Rs485



PROTECCIONES Y GND

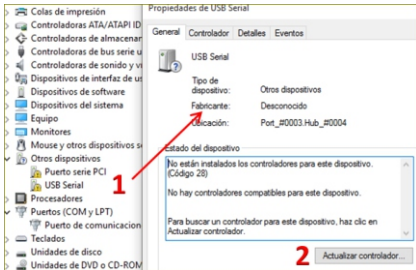
El módulo dispone de protectores contra descargas transitorias que puedan incidir sobre la línea; los protectores derivan las corrientes nocivas hacia la conexión a tierra del PC, *verifique la existencia efectiva de esta conexión.*

Además cuenta con resistores para limitar los efectos indeseables de las corrientes inducidas de RF. En tanto un resistor de 1MΩ se dispone sobre la banda de aislación galvánica para drenar cargas electroestáticas que puedan originarse sobre la línea.

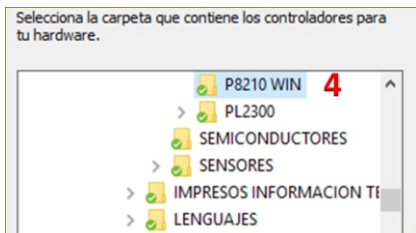
INSTALACIÓN WINDOWS

Documentación y controladores disponibles en: "www.microaxial.com.ar"
En la carpeta "\\P8210 WIN" encontrará los archivos necesarios para la instalación.

Abra el administrador de dispositivos. Inserte el módulo P8210 en una boca USB, aparecerá: "USB Serial". Haga clic en (1), (2), (3) y (4).

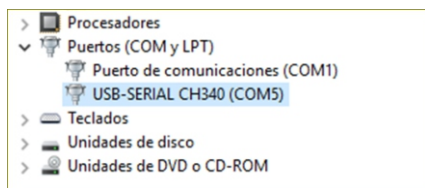


→ Buscar software de controlador en el equipo
Buscar e instalar el software de controlador de forma manual. **3**



Queda así instalado el puerto. Si lo desea, desde "Propiedades avanzadas" puede cambiar la asignación del COM.

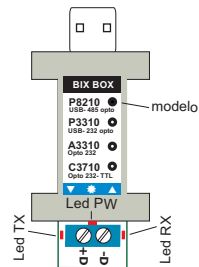
Dos o mas puertos P8210 pueden operar simultáneamente, cada uno con su propio COM.



RECOMENDACIONES

RESUMEN CARACTERÍSTICAS

- Alimentación desde USB: 5V ±5%, 0.4W
- Máxima velocidad comunicación: 46Kbaudios
- Tensión salida transmisor, típico: ±2.2V@120Ω
- Tensión salida transmisor, típico: ±3V@ 1200Ω
- Nivel de recepción mínimo: ±200mV
- Protección. Impulso por línea: 400W @ 20uSeg
- V.Avalancha, mod.común: -7.5V,+13.3V@ 1mA
- V.Máximo modo diferencial: ±12V
- Rango de temperatura ambiente: -5 a 45°C



ACCESORIOS PARA P8210

- SDIN soporte para riel DIN
- CEX1M8 USB cable extensión USB de 1.8mt

desde 1990



micro
AXIAL

Carlos Calvo 3928, Boedo, CABA, Argentina
Tel: 11-4931 5254, www.microaxial.com.ar